

# Atahotel Varese

Nella "città giardino", a due passi dal centro congressi Le Ville Ponti, il quattro stelle offre un'ospitalità a tutto tondo e di livello, per eventi e soggiorni bleisure



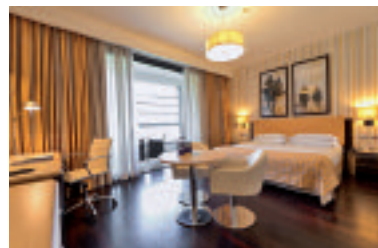
Facilmente raggiungibile dall'aeroporto di Malpensa e affacciato direttamente sull'ippodromo, l'Atahotel Varese è un punto di riferimento privilegiato per le aziende che cercano una location tranquilla, comoda – l'hotel è vicino al centro congressi Le Ville Ponti – e soprattutto funzionale. Con il valore aggiunto, non trascurabile, di poter contare sulle numerose attrattive messe a disposizione da un territorio che, per posizione, centralità di strutture e servizi e per qualità dell'offerta, è un vero e proprio paradiso per il Mice: laghi, valli, ma anche luoghi storici, culturali (in pochi minuti si possono visitare i Giardini Estensi e il Castello, ma vale la pena anche fare tappa al Sacro Monte) e siti di intrattenimento e di shopping (in 30 minuti si raggiunge l'outlet svizzero di Foxtown) costituiscono lo scenario paesaggistico per post congress variegati, dove non mancano neppure proposte eccellenti di benessere e di enogastronomia.

Perfettamente inserito in questo hub naturale per eventi, l'Atahotel Varese si contraddistingue per la luminosità e la sua modernità architettonica, in linea con i più attuali standard di comfort e di tecnologia, oltre che per i suoi spazi meeting di ultima generazione.

Il centro congressi mette a disposizione una sala plenaria in grado di accogliere fino a 800 persone, a cui si aggiungono una meeting room da 180 posti e altre sale più piccole (da 10 a 35 ospiti), tutte attrezzate e con wi-fi (presente anche in tutte le altre aree della struttura).

Le camere, complessivamente 220, tra Superior, Executive, Suite e Junior Suite, sono arredate con gusto, piacevolmente calde nell'atmosfera, e dotate tutte di ampio balcone con vista sulle colline. In particolare, le Executive hanno vista esclusiva sull'ippodromo o sulla piscina, mentre le Superior guardano verso le montagne e il Sacro Monte.

Nella bella stagione si può usufruire, poi, sia di una piscina sia del



parco esterno, quest'ultimo attrezzato anche per il divertimento dei piccoli ospiti. L'hotel è inoltre dotato di una palestra.

Una menzione merita, infine, il Ristorante Derby, con cucina a vista, perfetto per business lunch e banchetti, le cui ampie vetrate offrono una spettacolare vista sull'ippodromo. Per drink e pause relax, dalle ore 10 fino alle 24, è aperto anche il Bar Mosaique, happening point fresco e dinamico.

P.T.



## L'opinione

Atahotel Varese è una location adatta alle esigenze di un'azienda dinamica e dai grandi numeri. Professionalità dello staff, accoglienza, flessibilità e spazi sono elementi fondamentali per viaggiatori esigenti e che amano sentirsi a casa.

E Atahotel Varese è uno degli hotel nella zona che sa offrire da anni questi servizi nel tempo sempre più variegati e migliorati. Di certo un'ottima scelta per soggiornare nella città Giardino.

**Panzeri Diffusion srl**

