

Relais du Silence

Sotto questo marchio il Gruppo francese SEH ha selezionato in Italia 17 strutture di pregio immerse in contesti paesaggistici e territoriali d'eccezione. In particolare, in Toscana, spiccano Villa Marta a Lucca, Villa Sassolini sulle colline di Arezzo e Hotel Sant'Andrea nel cuore dell'Isola d'Elba


 UNITED
 HOTELIERS

La SEH, Société Européenne d'Hôtellerie, primo gruppo cooperativo alberghiero multi marchio in Europa, che conta 550 hotel e 20.724 camere in 11 paesi, ospitando oltre 4 milioni di clienti ogni anno, in Italia è presente con 17 strutture di pregio riunite sotto al marchio Relais du Silence. «Si tratta di dimore storiche di carattere unico, ubicate in ambienti autentici, ben preservati e a stretto contatto con la natura», spiega **Enrico Ieri**, Country Manager Italia di SEH.

Un'atmosfera all'insegna della tranquillità accoglie i turisti in vacanza all'interno di castelli, ville padronali, chalet, case di campagna, palazzi storici, agriturismi, mulini e fattorie. Fil rouge di ciascuna è il posizionamento di alta gamma: «queste strutture sono tutte a 3, 4 e 5 stelle», continua il manager, collocate in ambienti suggestivi e offrono servizi su misura basati sulla vocazione del territorio e sulla professionalità degli albergatori indipendenti».

La caratteristica degli hotel appartenenti al brand Relais du Silence è quella di rivolgersi a coloro che cercano momenti di relax, svago, benessere, tranquillità ed eleganza in contesti di eccezione. «In qualsiasi struttura Relais du Silence», afferma Enrico Ieri, «gli ospiti sono sicuri di ricevere un'accoglienza calorosa, personalizzata ed un servizio eccellente che non manca nei ristoranti degli hotel dove vengono proposti piatti che risaltano la gastronomia tipica regionale».

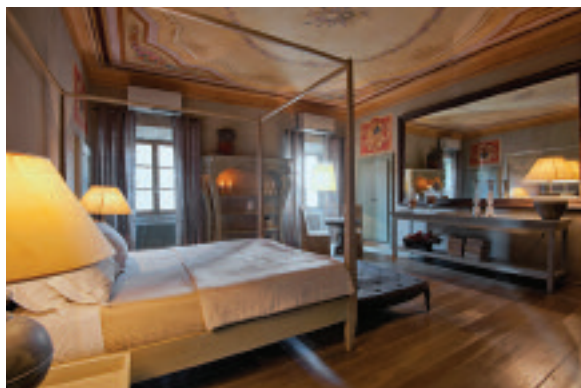
In Toscana il marchio è presente con 3 Relais: Villa Marta A Lucca, Villa Sassolini a Moncioni, vicino ad Arezzo, e Hotel Sant'Andrea sull'Isola d'Elba.

Villa Marta



Situata nel comune di Lucca, a 4 chilometri dal centro e a 15 da Pisa, la struttura è immersa in uno splendido parco con piscina. Le sue 15 camere dotate di ogni comfort sono elegantemente arredate in stile toscano. Anche il ristorante gioca la carta delle specialità locali, servendo una deliziosa cucina dai sapori tipici di questa bella regione italiana.

Villa Sassolini



Questo splendido hotel sulle colline di Monteverchi (Arezzo) è un'antica residenza padronale elegantemente restaurata, che comprende 12 affascinanti camere, un raffinato ristorante, un centro SPA, due piscine e una terrazza panoramica che si affaccia sulla generosa campagna. È indubbiamente una meta di lusso ideale per un tour tra Firenze e Siena.

Sant'Andrea



Nel cuore dell'Isola d'Elba, non lontano da Capo Sant'Andrea, quest'affascinante dimora, a pochi passi dal mare, vestita dei colori e degli arredi tipici isolani, è la soluzione ideale per trascorrere un soggiorno di quiete e relax in una delle zone più belle dell'Isola. P.T.