



LA BEAUTY MANAGER CONSIGLIA

A cura di/Written by
Silena Alexiadou

Consulente di bellezza presso importanti farmacie e catene di parafarmacie in Europa. Silena Alexiadou è specializzata in analisi, cura di pelle e capelli, programmi antiaging e di dimagrimento, attraverso l'uso di fito-omeo e micoterapia.

Beauty Consultant for important pharmacies and parapharmacies chains in Europe. Silena Alexiadou is specialised in skin and hair care and analysis, anti aging and weight loss programmes, by using phyto-homeotherapy and medicinal fungi

Su questo numero parliamo delle maschere, le vere protagoniste della bellezza della pelle. Un trattamento/rituale settimanale, in alcuni casi anche giornaliero, sia per donne che per uomini che, se eseguito con i prodotti adeguati e con la giusta costanza, può fare davvero miracoli, attenuando da subito i segni di stanchezza e ridando luminosità e turgore al viso, in pochi minuti. Sul mercato c'è un'offerta vastissima di maschere che promettono risultati eclatanti, ma è bene saper scegliere con accuratezza quelle che realmente sono in grado di mantenere le promesse. Qui vi propongo quelle che, dopo averle provate personalmente sono, a mio giudizio, le migliori.

In this edition we talk about masks, the real stars of skin beauty. A weekly treatment/ritual, in some cases also daily, both for women and for men that, if carried out with appropriate products and the right constancy, may make real miracles, immediately reducing signs of fatigue and restoring luminosity and turgor to face, in few minutes. The offer of the market is enormous of masks which promise striking results, but it's good to choose with accuracy masks that really are able to fulfil their promises. Here, I propose you those that are the best in my opinion-who and that I have personally tried.

AHAVA 24K GOLD MINERAL MUD MASK



La formulazione si ispira a due tra i più antichi segreti di bellezza: l'oro e il fango. L'oro non solo regala un colorito luminosissimo, ma è anche una preziosa sostanza anti-invecchiamento, grazie alla sua capacità di ridurre l'infiammazione (quest'ultima causa primaria della iperpigmentazione), di favorire la sintesi di collagene e di fortificare la naturale barriera della pelle. Mentre il Dead Sea Mineral Mud è un fango unico al mondo per composizione e proprietà: nero, ipersalino è la più ricca fonte di minerali essenziali per il benessere della pelle. Questa maschera è ottima per illuminare, levigare e rassodare e può essere applicata 1-2 volte a settimana.

The formulation is inspired by two among the oldest beauty secrets: gold and mud. Gold not only gives a glowing complexion, but it's also a precious anti-aging substance. It has the abilities to reduce inflammation (that is the primary cause of hyperpigmentation), stimulate collagen synthesis and fortify skin's natural barrier. Instead, the Dead Sea Mineral Mud is an unique mud in the world for its composition and its properties: black and hypersaline, it's the richest source of essential minerals for skin. This mask is excellent for lightening, smoothing and firming, it may be applied 1-2 times a week.

NCEF-NIGHT MASK



Sleeping mask in gel dalla potente formula rigenerante che, grazie a un cocktail esclusivo composto da oltre 50 principi attivi e acido ialuronico, agisce, attraverso il Melatonin CX, estratto dall'albero della seta, sulla sintesi della melatonina a livello cutaneo e ottimizza i benefici del sonno, accelerando i processi di autoriparazione notturna delle cellule.

Se applicata per 7 notti consecutive, agisce come un booster rimpolpante, correggendo i segni di uno stile di vita frenetica e di un inadeguato riposo notturno che tanto incide sull'aspetto e sulla qualità della cute. È provato, infatti, scientificamente che dormire meno di 6 ore accelera l'invecchiamento cutaneo. Dato sperimentato anche dalla giornalista britannica Sarah Clamers che, dopo una settimana di scarso riposo, si è ritrovata con tratti affaticati, incarnato spento, discromie, pori dilatati e qualità della pelle evidentemente alterata.

Per un effetto ultra fresco e decongestionante si consiglia di conservare il prodotto in frigorifero. Si può applicare anche sulla zona periorbitale e sulle palpebre superiori.

Sleeping mask in gel from a powerful regenerating formula which, thanks to an exclusive cocktail composed of over 50 active ingredients and hyaluronic acid, acts, through Melatonin CX, extracted from silk tree, on the melatonin synthesis at skin level. It also optimises sleep benefits, accelerating the night self repair processes of cells.

If applied for 7 consecutive nights, it acts like a re plumped booster, correcting traces of a frenetic lifestyle and an inadequate night rest that has a strong influence on the appearance and the quality of skin. Indeed, it's scientifically proven that sleeping less than 6 hours accelerates skin ageing. This data has been also tested by the British journalist Sarah Clamers that, after a week of little sleep, found herself with tired features, dull complexion, skin spots, enlarged pores and skin quality clearly altered.

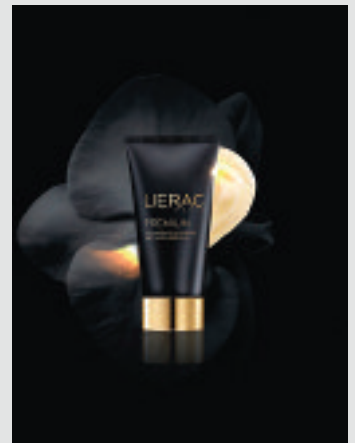
For an ultra fresh and decongestant effect it's recommended to keep the product in the refrigerator.

It may be also applied around the eye area and on the upper eyelids.

PREMIUM LE MASQUE SUPRÊME ANTI-ETÀ GLOBALE

Una vera e propria bomba rigenerante creata dai Laboratoires Lierac che, grazie alla combinazione dell'esapeptide FX, un terpenoide e degli estratti di fiori neri rari (orchidea nera, rosa nera e papavero), rilancia l'azione della proteina Foxo e riprogramma la pelle, idratandola nel profondo e restituendole immediato turgore e levigatezza. La maschera attenua anche macchie e pori dilatati.

A genuine regenerating bomb made by the Laboratoires Lierac. Thanks to the combination of hexapeptide FX, a terpenoid, and some extracts of rare black flowers (black orchid, black rose and poppy), it reactivates the action of Foxo protein and reprogram the skin, moisturising it and returning it to instant firmness and smoothness. This mask reduces also spots and dilated pores.



LA PETITE ASTUCE

È finita l'era del cotone. Oggi c'è il nuovo pannello magico di microfibra Longè che, inumidito in acqua, in un solo gesto, pulisce, esfolia e favorisce l'assorbimento di maschere e creme.

The cotton age is ended. Today there's the new little magical cloth of microfibre Longè which, dampened with water, in one step cleans, exfoliates and favours the absorption of masks and creams