

# Planetaria Hotels

Il Gruppo gioca in attacco e con l'acquisizione del Leon's Place arriva a 10 hotel tutti unici

**S**ono ben 10 le strutture alberghiere che fanno capo al Gruppo italiano, presente con hotel upper upscale a Milano, Genova, Firenze e Roma. Proprio nella Capitale, il Gruppo raddoppia e diversifica la sua presenza con due location complementari business&leisure: il rinnovato **Hotel Pulitzer**, dinamico e colorato design hotel in zona Eur, e il nuovo arrivato il **Leon's Place**, decima struttura, un boutique hotel particolare situa-

to in via XX Settembre, strada storica di Roma che collega il colle del Quirinale con la celebre Porta Pia. «Apporre la targa di Planetaria Hotels in Via XX Settembre, sulla facciata ottocentesca del Leon's nel cuore di Roma», racconta con entusiasmo **Sofia Gioia Vedani, amministratore delegato di Planetaria Hotels**, «è stata un'emozione indescrivibile e dal significato simbolico, come conquistare una vetta! Planetaria non ha mai smesso di crescere grazie alla spinta motivazionale della famiglia fondatrice, all'affiatamento del team e all'affetto dei nostri ospiti. E non ci fermeremo qui!». Quarta generazione di una famiglia di imprenditori milanesi impegnati da oltre cent'anni nella lavorazione dei metalli, l'architetto Vedani dopo un'esperienza in azienda nel settore marketing, intraprende una nuo-



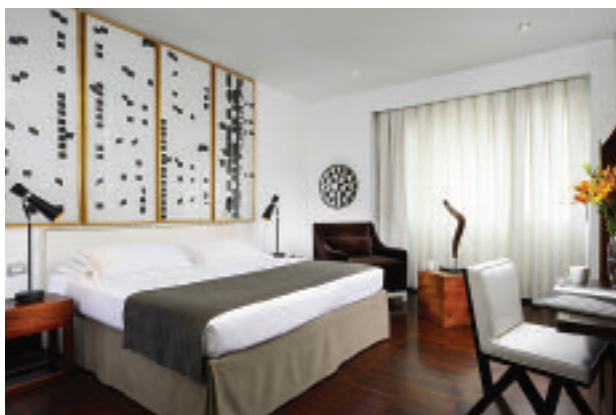
va sfida per misurarsi nell'ambito dell'ospitalità alberghiera, da sempre affine al suo modo di essere e di accogliere.

### Il nuovo salotto romano di Planetaria Hotels

**Leon's Place** è ubicato proprio nel cuore della Città Eterna, in una zona strategica e centrale a due passi da Piazza della Repubblica, walking distance da via Veneto e da Villa Borghese. E' ben collegato alla vicina Stazione Termini, a soli 10 minuti a piedi ed è in prossimità delle linee metropolitane che permettono facilmente di raggiungere anche il Business District dell'Eur. Ma il valore aggiunto del Leon's Place è la sua alta valenza storica e rappresentativa. Si tratta infatti dell'antico Palazzo Fabi Altini dell'800, progettato dallo omonimo scultore e architetto, presidente della prestigiosa Accademia di S. Luca. L'hotel, di categoria upper upscale, dispone di 56 camere, lounge&garden, di due sale meeting (con una capienza totale di 150 persone) con spazi per la ristorazione e gli eventi, una SPA, un'area fitness e una terrazza panoramica sui tetti della Capitale. La sua presentazione è prevista per la primavera 2019 e con il suo nuovo concept frizzante e dinamico diventerà sicuramente il 'salotto romano' di Planetaria Hotels.

### Welcome all'Hotel Pulitzer

Design hotel quattro stelle, l'Hotel Pulitzer è invece ubicato nel cuore finanziario di Roma, tra la zona Ostiense e l'EUR. L'edificio si presenta con una facciata dal disegno lineare e pulito, mentre internamente si caratterizza per uno stile chic-contemporaneo, dove trovano dimora opere d'arte ed elementi decorativi ispirati agli anni '70. Anche all'Hotel Pulitzer grazie ad un recente intervento di restyling sono stati ribaltati i classici parametri dell'accoglienza al ricevimento, come l'eliminazione del banco reception, percepito dal cliente come 'barriera', per accogliere l'ospite in una nuova modalità grazie al "Welcome Table", un grande tavolo rotondo che cambia lo stile dell'ospitalità, orientandolo verso una maggiore convivialità e italianità, in modalità welcome touch. Il nuovo restyling ha puntato sulla connessione degli spazi, favorendo così l'accesso dal lounge bar al



garden dove si può sostare per piacevoli momenti di relax; per chi desidera mantenersi in forma si può accedere alla palestra con cyclette, tapis roulant, panca, pesi e accessori necessari per esercizi di body building e fitness. Sulla terrazza panoramica, impreziosita di ulivi, situata al 5 piano dell'Hotel Pulitzer è a disposizione degli ospiti una vasca idromassaggio (aperta da aprile a ottobre) e un'area solarium con vista sulla Capitale per dedicarsi un piacevole momento di relax. Come tutti gli altri hotel del gruppo anche l'Hotel Pulitzer è pet friendly, una caratteristica che qui ha un testimonial in carne ed ossa con un English Cocker Spaniel "in forza" nello staff del ricevimento, per accogliere i clienti in maniera unica. C.C.

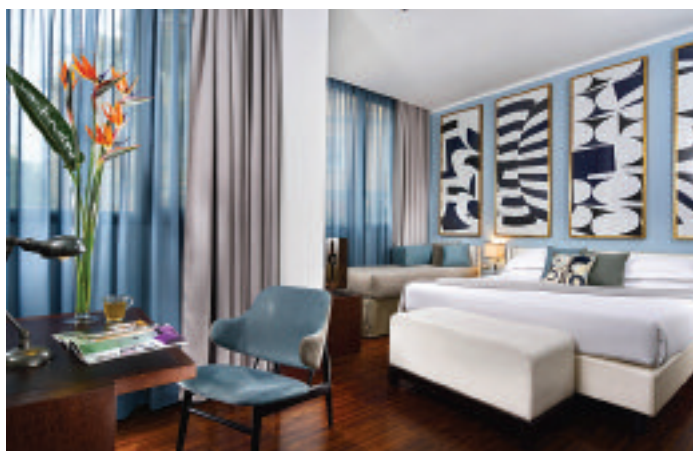


### Alberghi di pregio, per ogni desiderio

Planetaria Hotels, gruppo alberghiero italiano, è presente sul territorio nazionale con strutture alberghiere di pregio a quattro e cinque stelle ubicate nel cuore di alcune città d'arte e di suggestivi borghi antichi. Fanno capo a Planetaria Hotels: Château Monfort, Enterprise Hotel, Milan Suite Hotel e Residenza delle Città a Milano, BEST WESTERN Villa Appiani a Treviso sull'Adda, Grand Hotel Savoia e l'Hotel Continental a Genova, Hotel Ville sull'Arno a Firenze, Leon's Place e Hotel Pulitzer a Roma.

# Planetaria Hotels

The Group plays in attack and with the acquisition of Leon's Place comes to 10 hotels all unique



There are 10 hotels belonging to the Italian Group, with upper upscale hotels in Milan, Genoa, Florence and Rome. Right in the capital, the Group doubles and diversifies its presence with two complementary business&leisure locations: the renovated Hotel Pulitzer, a dynamic and colourful design hotel in the Eur area, and the newcomer Leon's Place, the tenth structure, a special boutique hotel located in via XX Settembre, Rome's historic street that connects the Quirinale hill with the famous Porta Pia. «Placing the Planetaria Hotels plaque on via XX Settembre, on the nineteenth-century facade of Leon's in the heart of Rome», says **Sofia Gioia Vedani**, CEO of Planetaria Hotels, with enthusiasm, «was an indescribable emotion with a symbolic meaning, like con-

quering a peak! Planetaria has never stopped growing thanks to the motivational drive of the founding family, the team's closeness and the affection of our guests. And we won't stop there! ». Fourth generation of a family of Milanese entrepreneurs who have been working in the metalworking industria for over a hundred years, the architect Vedani, after a period of experience in the company's marketing sector, undertakes a new challenge to compete in the field of hotel hospitality, which has always been akin to his way of being and welcoming.

## The new Roman lounge of Planetaria Hotels

Leon's Place is located right in the heart of the Eternal City, in a strategic and central area a few steps from Piazza della Repubblica, walking distance from via Veneto and Villa Borghese. It is well connected to the nearby Termini Station, just 10 minutes walk and is close to the subway lines that allow you to easily reach the Eur Business District. But the added value of Leon's Place is its high historical and representative value. It is in fact the ancient Palazzo Fabi Altini of the 19th century, designed by the sculp-

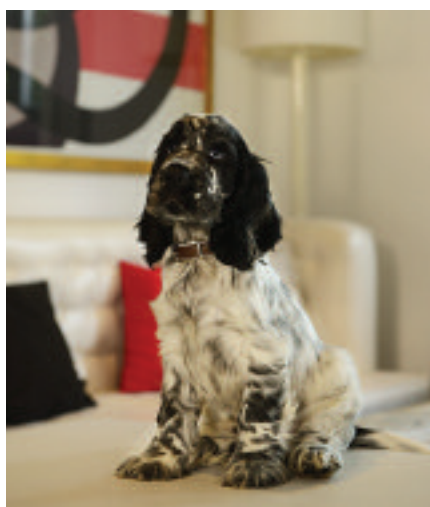


tor and architect of the same name, president of the prestigious Accademia di S. Luca. The hotel, of upper upscale category, has 56 rooms, lounge&garden, two meeting rooms (with a total capacity of 150 people) with spaces for catering and events, a SPA, a fitness area and a terrace overlooking the rooftops of the capital. Its presentation is scheduled for spring 2019 and with its new sparkling and dynamic concept it will surely become the 'Roman lounge' of Planetaria Hotels.

### Welcome to the Hotel Pulitzer

A four-star design hotel, Hotel Pulitzer is located in the financial heart of Rome, between the Ostiense and EUR areas. The building has a clean and linear facade design, while the interior is characterized by a chic-contemporary style, home to works of art and decorative elements inspired by the 70s. Also at the Hotel Pulitzer, thanks to a recent restyling, the classic parameters of reception have been overturned, such as the elimination of the reception desk, perceived by the client as a "barrier", to welcome the guest in a new way thanks to the "Welcome Table", a large round table that changes the style of hospitali-

ty, orienting it towards greater conviviality and Italian style, in welcome touch mode. The new restyling has focused on connecting the spaces, thus facilitating access from the lounge bar to the garden where you can stop for pleasant moments of relaxation; for those who want to keep fit you can access the gym with exercise bikes, treadmills, bench, weights and accessories necessary for body building and fitness exercises. On the panoramic terrace, embellished with olive trees, located on the 5th floor of the Hotel Pulitzer, guests have access to a Jacuzzi (open from April to October) and a solarium area overlooking the capital to enjoy a pleasant moment of relaxation. Like all the other hotels in the group, the Hotel Pulitzer is pet friendly, a feature that here has a real testimonial with an English Cocker Spaniel "in force" in the reception staff, to welcome customers in a unique way. c.c.



### Prestigious hotels, for every desire

Planetaria Hotels, an Italian hotel group, is present on the national territory with prestigious four and five star hotels located in the heart of some cities of art and charming ancient villages. Planetaria Hotels include: Château Monfort, Enterprise Hotel, Milan Suite Hotel and Residenza delle Città in Milan, BEST WESTERN Villa Appiani in Trezzo sull'Adda, Grand Hotel Savoia and Hotel Continental in Genoa, Hotel Ville sull'Arno in Florence, Leon's Place and Hotel Pulitzer in Rome.