



## Lido Palace

Hotel esclusivo già dal primo Novecento, oggi è emblema del lusso gardesano firmato “The Leading Hotels of the World”

Il profilo della montagna fa tutt'uno con la silhouette della struttura, leggera come una nuvola con il suo piano attico, aggiunto dopo un restauro importante... Così si presenta alla vista il Lido Palace, esclusivo hotel in stile Liberty, già famoso e frequentato a partire dai primi anni del XIX secolo, tanto da essere considerato l'albergo di riferimento dell'élite mitteleuropea, particolarmente attratta dal felice microclima della destinazione, con sole in inverno e aria fresca d'estate – effetto dei venti che spirano a volte dal lago e a volte dal Monte Baldo – e dalla sua vegetazione mediterranea.

Non è un caso che la destinazione, per la flora alpina e per le panoramiche funivie, sia nota anche come l'Hortus Europae.

Oggi il Lido Palace Hotel è rinato e non fa rimpiangere l'epoca della Belle Époque, del piroscafo a vapore e delle grandi dame in arrivo con le loro valigie e cappelliere (già Vuitton sicuramente). Un tempo, con l'Orient Express, la nuova classe borghese dava la polvere a quella nobile; da Londra o da Parigi arrivava a Vienna e dalla capitale asburgica giungeva, con vari mezzi (magari lenti e romantici) a Riva. Oggi, a Riva del Garda, si arriva in auto, uscendo dall'A22 a Rovereto o percorrendo la panoramica statale Gardesana orientale, bellissima fuori stagione. All'Hotel fronte lago, si accede dalla strada principale di Riva, lasciando l'auto (e possibilmente dimenticandosela per tutto il tempo del soggiorno) nel comodo parcheggio dell'hotel. Il viale d'accesso è fiancheggiato da palme che conferiscono una allure di esotica *grandeur* che evoca il clima mediterraneo della Costa azzurra e delle grandi stazioni climatiche.

Siamo in un cinque stelle lusso, quindi le incombenze pesanti e noiose, come occuparsi del bagaglio (ci saranno come ieri, valige griffate), vengono risparmiate. All'esterno, in stile Liberty, corrisponde un interno che ha mantenuto intatto il design architettonico e la scala. I piani



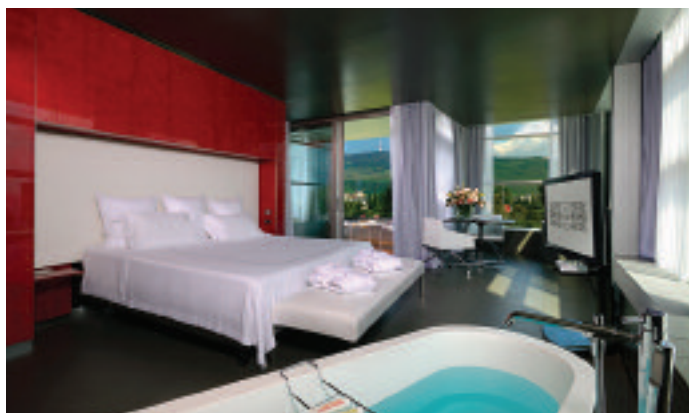
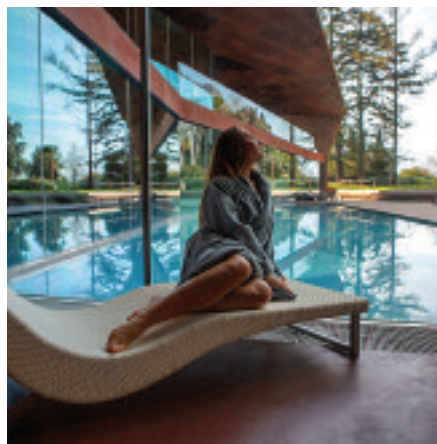
sono quattro, al piano terra si trovano la reception, diversi salotti per la lettura, gli spazi comuni, la sala meeting e la vetrina dello shopping.

### Camere luminose e spaziose

Le camere, in tutto 42, tra 30 Double e De Luxe, sono tutte davvero lussuose e spaziose, si va dai 35 ai 45 mq, con letto king-size, scrittoio e cabina armadio, indispensabili se tocca lavorare un po' anche in vacanza e per non vedere *vestimenta* in giro se si è disordinati, in ogni caso c'è la *couverture* e, per fortuna, le governanti sono molto brave; molto belle in particolare, le 6 junior Suite di 55mq dotate di comodo salotto e con vista del lago, le 4 camere Executive Junior Suite di 60 mq e, per soggiorni ancora più esclusivi le 2 Suite, la Baldo e l'Apponale, di circa 120 mq, situate entrambe all'ultimo piano, con vista lago. Potremmo definirle "Infinity Suite", perché l'occhio si perde nell'infinito azzurro del cielo e del lago.

### I Ristoranti, veri luoghi di piacere.

La grande vetrata del **Tremani Bistrot** proietta lo sguardo verso la montagna e il lago. Qui si gustano piatti leggeri e squisiti, ideali per chi poi vuole scendere in piscina o recarsi nella magnifica Spa; il **Ristorante Il Re della Busa** è perfetto per cene romantiche. Si presenta come una grande terrazza allungata che ricorda nel design la prua di una nave, sempre aperta d'estate e illuminata a luce di candela. L'attuale chef, **David Cattoi** presente fin dall'apertura, nel 2012, è "cresciuto" con



i grandi chef che l'hanno preceduto, dai quali ha appreso tutti i segreti per proporre creazioni gourmet a base di pesce di lago e di mare.

### No Fear! Riva del Garda aspetta tutti con serenità

La CXI, detta familiarmente "la Centoundici" è il gioiello dell'hotel. Occupa 1.500 mq e utilizza prodotti di brand esclusivi per trattamenti anti-aging e rigeneranti. L'hotel si prende cura dei propri ospiti in ogni senso e ambito. No Fear è infatti la parola d'ordine lanciata dal Gabriele Galieni, general manager del Lido Palace e dell'Hotel Du Lac et du Parc Grand Resort, insieme con il presidente Paolo Pederzoli, per rassicurare i clienti: niente paura, quotidianamente vengono presi provvedimenti per sanificare le camere, dispenser messi in tutti i punti nodali della struttura, trattamenti all'ozono, pulizia accurata di tutte le superfici, formazione ad hoc dei dipendenti. Quindi No Fear! Riva del Garda aspetta tutti con grande serenità, per un soggiorno romantico, per un board meeting, per un ricevimento privato, per una vacanza sportiva e esclusiva, per escursioni in montagna, lago, città d'arte e per conoscere i grandi vini e brindare per un riconquistato ritorno alla normalità.

Luciana Sidari



Dall'alto: Paolo Pederzoli e Gabriele Galieni

