

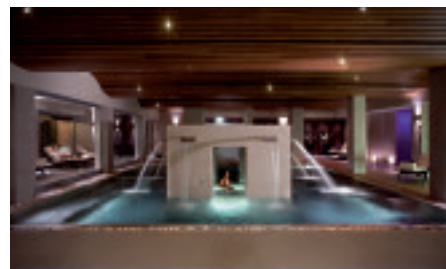
# Atahotel Villa Pamphili

Dopo il recente restyling, che ha interessato le aree comuni, il ristorante ed il bar, l'hotel, ubicato nelle vicinanze del parco di Villa Doria Pamphili, è il punto di incontro ideale per realizzare soggiorni business, benessere e relax nella Capitale



Sorge in una tranquilla oasi verde nel cuore di Roma, nei pressi dello splendido parco di Villa Doria Pamphili, uno dei più belli della Capitale, inglobato nella riserva naturale del parco naturalistico della Valle dei Casali. Il quattro stelle Atahotel Villa Pamphili ben si integra nello scenario circostante, con le sue ampie terrazze e rigogliosi giardini. A pochi minuti d'auto dai più significativi luoghi storici della città, ad appena tre chilometri da S. Pietro e dai Musei Vaticani ai quali è collegato tramite un esclusivo servizio navetta (disponibile a pagamento a orari prestabiliti) comodissimo anche per raggiungere

le straordinarie bellezze della città capitolina e le celebri vie dello shopping. L'albergo si distingue per l'ospitalità a tutto tondo con ambienti ampi, luminosi ed eleganti, che si prestano a fare da cornice sia a soggiorni leisure che business. Punto di forza, oltre alla location particolarmente tranquilla che garantisce privacy e relax, sono le dotazioni in generale, arricchite da servizi ludico sportivi: sei campi





stagione può accogliere anche esclusivi pranzi e cene di gala all'aperto. Infine, il bar Quintessenza intrattiene gli ospiti fino all'una di notte, con una variegata selezione di drink, cocktail e appetitosi snack.

### L'offerta congressuale

L'hotel mette a disposizione un centro congressi con 18 sale meeting, modulabili, (da 10 fino a 500 persone), 15 delle quali illuminate da luce naturale ed in grado di accogliere ogni tipo di evento, inclusi showcar, grazie all'accesso diretto in sala attraverso una apposita rampa carabile. Tutte le aree comuni sono coperte da servizio wi-fi ed è presente un business centre con postazioni di lavoro dotate di pc e stampante. Completa l'offerta, un comodo parcheggio di 250 posti con accesso diretto all'hotel.

L.S.B.



### ATAHOTEL VILLA PAMPILI

Via della Nocetta 105 - 00164 Roma

Tel. 066602 - fax 0666157747 - [www.atahotels.it](http://www.atahotels.it)

da tennis (in terra rossa) ed una area giochi per bambini. Da non tralasciare tra gli atout dell'hotel, l'esclusivo centro benessere 4YOU Spa & Wellness, attualmente uno tra i più belli ed attrezzati nel settore del benessere romano. Il centro si sviluppa su una superficie di circa 800 metri quadrati suddivisi in tre aree: zona palestra, con macchinari Technogym di ultima generazione - zona trattamenti, con sette salette (di cui una matrimoniale) e zona Spa, con piscina idromassaggio. Nella zona umida si trovano poi il bagno turco, la sauna (tradizionale e bio), le docce emozionali con cromo ed aromaterapia, l'area relax con lettini e tiseneria. Notevole l'offerta ricettiva: 247 tra camere e suite, ampie, luminose e confortevoli, dotate di balcone privato con vista sul parco o sulla bellissima piscina esterna (aperta da giugno a settembre). Fiore all'occhiello la suite Presidenziale con solarium privato che, all'occorrenza, può accogliere anche piccoli meeting esclusivi. Completamente rivisto, e in linea con le attuali tendenze del design internazionale, il concept dell'intera area dedicata al food & beverage, a cominciare dal nuovo ristorante Anima: un ambiente trendy e raffinato (in grado di ospitare fino a 80 persone) affacciato sulle grandi terrazze verdi dell'albergo. Ricco il menu à la carte che, oltre a una innovativa scelta gastronomica mediterranea, propone specialità tipiche romane. Pensato per i grandi eventi è invece il ristorante Convivium, con cucina a vista che permette all'ospite di seguire la preparazione dei piatti; con l'attiguo gazebo, può ospitare fino a 400 persone. Non solo: grazie ai giardini e alle ampie terrazze di cui dispone, durante la bella