

# Hilton Florence Metropole e Hilton Garden Inn Florence Novoli

Due strutture diverse e complementari che garantiscono un ampio ventaglio di offerta Mice, in ogni stagione

**E**ssere parte di un grande brand non vuol dire dimenticare le caratteristiche peculiari di posizione, clima e cultura di ogni struttura alberghiera.

Una filosofia che rende Hilton unica al mondo, mai così vera in Italia, e in particolare in Toscana e a Firenze. Ecco allora che d'estate si può godere delle panoramiche terrazze, quella "Al Fresco Terrace" del Florence Metropole e quella dell'"Open Garden" all'Hilton Garden Inn Florence Novoli, aperte a pranzo o a cena o semplicemente per uno snack veloce, un caffè o un fresco cocktail.

Qui spesso sono organizzate serate gastro-

nomiche, come grigliate di mare e di terra con prodotti tipici regionali, e piacevoli dopocena con musica dal vivo.

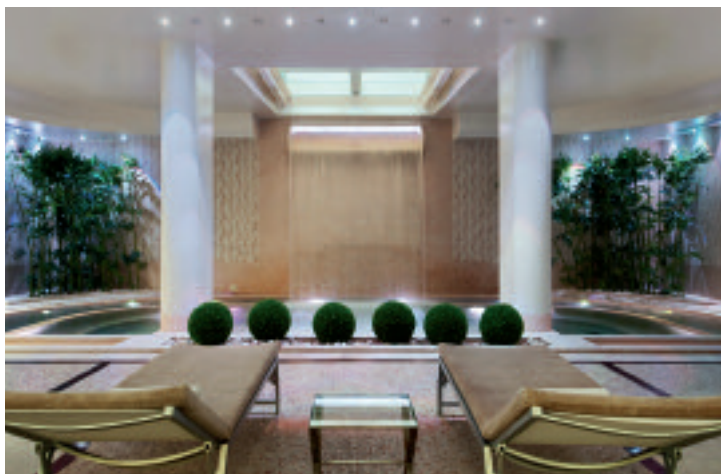
## La formula giusta per il Mice

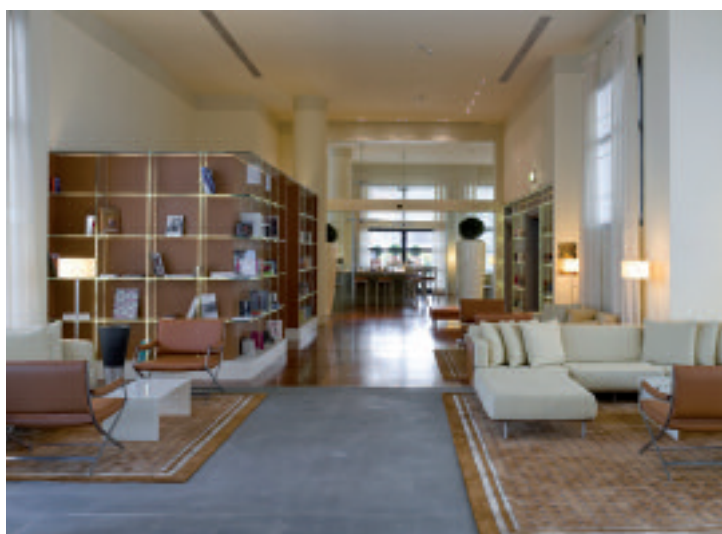
Una filosofia scelta dal Gruppo per andare incontro alle nuove tendenze della clientela Mice, che predilige una cornice leisure anche per gli appuntamenti business e meeting, spesso con richieste last minute personalizzate per piccoli e grandi eventi, la formula giusta per cercare di legare l'offerta degli hotel alla tradizione fiorentina.

Una formula ricercata anche nella semplicità ed eleganza degli spazi, nelle proposte F&B legate principalmente ai prodotti e ai sapori del territorio e nelle proposte incentive a corredo, per cercare di far vivere l'esperienza artistica e culturale toscana a 360°, proponendo tour, degustazioni e visite guidate.

## Hilton Florence Metropole

Situato a soli 4 km dal centro storico, l'hotel gode di una posizione strategica ideale per viaggi di piacere e d'affari, mettendo a



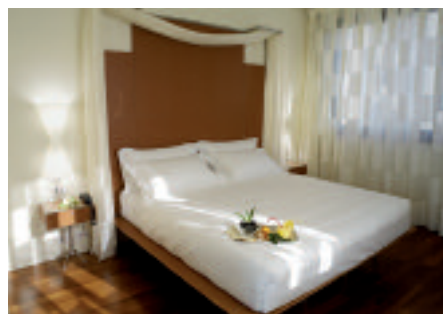


disposizione dei propri clienti un parcheggio esterno gratuito e un garage seminterato disponibile su richiesta.

Ogni ora è collegato al centro della città e alla stazione ferroviaria di Santa Maria Novella grazie a un servizio di navetta gratuito.

L'Hilton Florence Metropole dispone di una sala meeting al piano terra e di una al primo piano.

Il centro congressi al piano terra, illuminato da luce naturale, ha pareti divisorie alte quasi 4 metri, che permettono di suddividere lo spazio di 500 mq in 3 sottosale, ognuna dotata di ingresso indipendente. Ha un accesso diretto al parcheggio ester-



no ed è location ideale per mostre, esposizioni e lanci di prodotti. La sala meeting del primo piano, molto flessibile, può essere divisa in 7 sottosale di diversa dimensione.

Questo spazio, con pareti di oltre 5 metri, offre una tecnologia all'avanguardia e tutti i servizi necessari a garantire il successo degli eventi.

### Hilton Garden Inn Florence Novoli

L'hotel sorge all'interno di un parco nella nuova area business-residenziale nella zona nord di Firenze, dove si trovano anche il nuovo Tribunale e il nuovo polo universitario.

Dispone di 119 camere con vista panoramica e di 2 suite. L'arredamento delle camere, in caldo stile contemporaneo e letto con Garden Sleep System, si compone di una spaziosa scrivania da lavoro e di pezzi di design prestigioso quali "Mira", la sedia ergonomica disegnata da Hermann Miller.

La sala meeting dell'hotel da 156 mq può ospitare fino a 150 delegati a seconda dell'allestimento scelto.

È illuminata da luce naturale ed è equipaggiata con sofisticate attrezzature tecnologiche.

A seconda delle esigenze, è possibile suddividere lo spazio in due sottosale da 60 posti ciascuna. Per piccoli eventi, Hilton Garden Inn Florence Novoli dispone anche di una board room con luce naturale di 24mq, ideale per meeting fino a 18 delegati.

c.c.

### SPECIAL MEETING OTTOBRE

Il mese perfetto per meeting, incentive o eventi a Firenze, con tariffe speciali a partire da euro 105,00+Iva a notte. In più, il Delegate Package che, a partire da 60,00 euro + Iva a persona garantisce parcheggio gratuito, connessione wi-fi libera e zona relax gratuita. Per info: [florencemetropole\\_events@hilton.com](mailto:florencemetropole_events@hilton.com)