

Atahotel Villa Pamphili

Realizza appieno il concetto di bleisure, la nuova tendenza del travel market che predilige alberghi progettati per trasformare i viaggiatori d'affari in stayovers con un'offerta di servizi e opportunità anche per il tempo libero

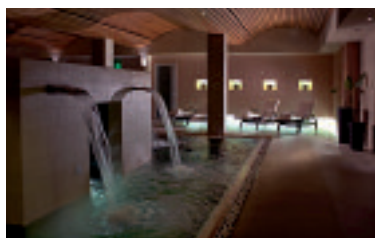


"A Il in one!" È la cifra identificativa dell'Atahotel Villa Pamphili, 4 stelle con Spa ultramoderna, piscina, solarium e campi da tennis, superba ristorazione, camere tecnologiche e molto confortevoli, centro congressi e ampio parcheggio auto.

Si trova in un'area immersa nel verde della Valle dei Casali, di fronte al parco di Villa Pamphili, uno dei più belli di Roma, tra via Aurelia e Monteverde-Gianicolo, a soli tre chilometri dai tesori del Vaticano e dalle celebri bellezze della città che l'ospite può raggiungere comodamente con un servizio di courtesy bus a pagamento, messo a disposizione dall'albergo in orari prestabiliti.

L'offerta benessere

Sono 800 i metri quadrati del recentissimo centro benessere, coi giardini zen che delimitano i corri-



doi e tre aree distinte: la zona fitness con palestra e macchinari Technogym, il beauty center con 7 salette, tra cui una matrimoniale, per massaggi e trattamenti estetici, e la splendida Spa.

È qui che si trova il *cubo*, proprio al centro della piscina, che propone varie tecniche di idromassaggio inglobando pure un'area per il nuoto controcorrente. Adiacenti, si trovano il bagno turco, la sauna tradizionale, una biosauna, tre docce emozionali e, *dulcis in fundo*, separata dalla piscina con una grande vetrata, una zona relax dove il rilassamento è garantito da comodi lettini e deliziose tisane.

Le camere e il ristorante

Luminose, ampie e con dotazioni moderne, le 247 camere – che includono 21 suite tra cui la presidenziale con bellissima terrazza

panoramica – hanno tutte il balcone o un'ampia vetrata con vista sulla splendida piscina esterna, aperta da giugno a settembre, o sugli ampi giardini e i parchi circostanti.

Innovativo e raffinato il ristorante *Anima* dall'atmosfera molto accogliente grazie alla cura dei particolari e all'eleganza degli arredi, propone specialità tipiche romane e una cucina mediterranea. Per un drink, ma anche per pause caffè, c'è invece il bar *Quintessenza*, aperto dalle nove del mattino all'una di notte con la sua spettacolare terrazza panoramica che, nella bella stagione, si presta a fare da cornice anche a incontri di lavoro ed eventi esclusivi.

Il 4 stelle è dotato, inoltre, di un luminosissimo centro congressi – composto da 18 sale (da 10 a 500 persone) e da un business centre attrezzato – dove è possibile organizzare ogni tipo di evento: dal congresso alla cena di gala, al banchetto. Può anche ospitare car show essendo munito di rampa carrabile che consente l'accesso diretto in sala. In tutte le aree comuni è inoltre disponibile il wi-fi gratuito. **L.S.B.**



I vantaggi dei pacchetti meeting del Villa Pamphili

Presidential da 59 euro per persona per manifestazioni con più di 50 partecipanti

Executive fino a 49 persone da euro 69

Ambedue includono:

1 Meeting room (dalle 9.00 alle 18.00) • 1 Light lunch (1 portata con bevande e caffè incluso) • 2 Coffee breaks base • Proiettore schermo e lavagna fogli mobili.