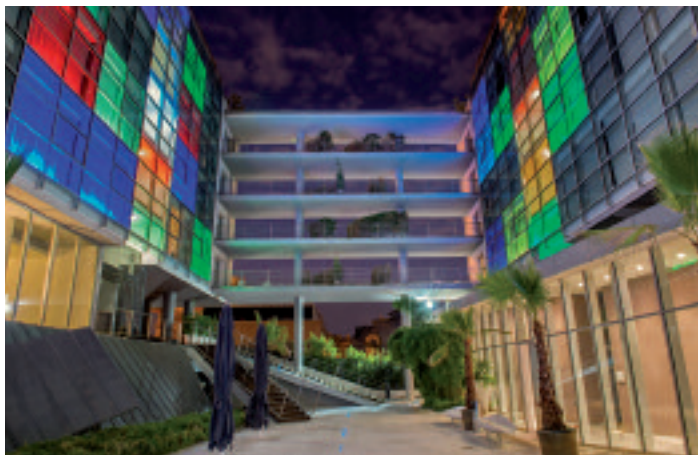


# Radisson Blu es. Hotel, Rome

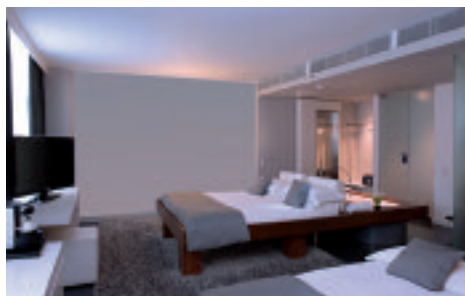
Parte del gruppo riminese JSH, l'hotel è una sintesi tra eleganza essenziale, materiali innovativi e grandi spazi, con una vocazione business dall'anima MICE



**I**l Radisson Blu es. Hotel, Rome è davvero una struttura capace di sintetizzare il concetto di armonia urbana: design fortemente contemporaneo, ma ben integrato nel contesto storico antico del centro della Capitale, a pochi passi dalla stazione ferroviaria di Termini e facilmente raggiungibile con la navetta di collegamento dall'Aeroporto di Fiumicino, che dista solo 32 km dalla città, un luogo dove le testimonianze più antiche coabitano con il frenetico stile di vita contemporaneo. La gestione è tutta italiana grazie al gruppo JSH, società riminese che può annoverare diverse strutture su tutto il territorio nazionale che spaziano dai Resort di lusso agli hotel di città come Roma, Firenze e Bologna. Il gruppo JSH ha preso in gestione il Radisson Blu es. Hotel a Giugno 2012, mettendo alla guida Gianluca Capone, che ha adottato fin da subito una politica volta al miglioramento della struttura, sia degli ambienti interni che di quelli circostanti.

## Anima MICE per ambienti di design

La struttura dispone di 232 camere, comprese 27 suite e 14 camere per gli ospiti disabili



li, arredate in diversi stili, ognuna con una personalità propria inconfondibile. Si va dalla "zattera" di Robinson Crusoe alla testiera del letto fatta ad onda, che dà l'impressione di essere a bordo di un'imbarcazione. Ogni camera si affaccia sul cortile – illuminato da luci multicolori – o sulla strada, con vetrate alte dal pavimento al soffitto. E le terrazze delle junior suite, come banchine di una nave, si affacciano su un antico acquedotto romano: sublime contrasto tra antico e moderno. Tessuti e arredamento hanno colori decisi, le pareti sono dipinte secondo una concezione urbana ben definita, i materiali, essenziali come il legno e il vetro, contribuiscono a rendere speciale ogni ambiente. Oltre alle 42 camere standard e alle 125 superior, il Radisson Blu es. Hotel vanta suite particolarissime che rivelano la sua anima fortemente MICE: ecco le 36 business, con testata del letto a forma di onda, doccia o vasca separate dall'ambiente circostante da una parete di vetro satinato, liberate così dalle sovrastrutture convenzionali; le favolose 24 junior suite a struttura aperta, indicate tanto per chi viaggia per affari quanto per la famiglia in vacanza, per un'esperienza indimenticabile; le suite executive, divise in due ambienti, zona notte ed area living con schermo al plasma per i momenti di relax, con bagno e doccia racchiusi da pareti di



vetro, un'ampia vasca e la terrazza arredata; fino alla suite presidenziale, con vista sulla storia, le arcate dell'acquedotto romano che stanno lì da secoli, appena oltre il cristallo della finestra. È il tempo che si rincorre e fa sfilare in un solo colpo d'occhio i palazzi dell'Ottocento, la Roma post-moderna e offre all'orizzonte le sagome dolci delle colline dei Castelli.

### La tecnologia più sofisticata al servizio del business

Notevole anche la grande capacità ricettiva del Radisson Blu es. Hotel, grazie ai suoi spazi meeting dinamici, 12 sale modernamente attrezzate ideali per accogliere eventi e incontri aziendali di ogni tipologia. Il Conference Centre è caratterizzato dalla gestione interattiva delle sale senza bisogno di alcuna cabina di regia: tutto viene azionato con un monitor touch screen che consente di chiudere le tende, abbassare le luci, tacitare i microfoni, azionare videoregistratori, DVD, Internet.

Le sale sono modulabili (S, M, L, XL) e possono ospitare fino a 500 persone, godono di luce naturale e di connessione wi-fi gratuita. Oltre alla vera e propria funzione congressuale, possono anche essere trasformate in



studio televisivo o fotografico, attrezzate per sfilate di moda e per la presentazione di ogni tipo di prodotto. Al 7° piano la sala meeting "Conference Sette" è invece unica nel suo genere: racchiusa tra vetro e legno, regala ai partecipanti una vista privilegiata della città. La terrazza privata, ad uso esclusivo dei partecipanti, si presta come luogo perfetto per fare una pausa, tra una relazione e l'altra, magari godendosi un piacevole coffee break. Può ospitare fino a 70 persone e si presta a diversi allestimenti. Per piccole riunioni di lavoro l'hotel dispone di 7 "Meeting Suites" (42 mq) la cui capacità massima è di 20 delegati.

Infine per eventi particolari dalle emozioni uniche, location ideale è il "Roof Top Pool", 1.250 mq di vista mozzafiato, con piscina esterna panoramica, due ristoranti, un centro benessere e un'area fitness. Quando la giornata volge al termine, questa terrazza con la sua vista a 360° regala colori di tramonti indimenticabili, emozioni che deliziano anche il palato. Al settimo piano, "Sette" è il raffinato ristorante che propone specialità della cucina italiana spesso rivisitate in chiave contemporanea. Un contrasto tra antico e moderno che, anche in questo, ritrova come sempre una perfetta armonia. **C.C.**

