

# Hilton Florence Metropole e Hilton Garden Inn Florence Novoli

Entrambi gli Hilton Hotels fiorentini sono situati a poca distanza dagli aeroporti di Firenze e Pisa, dalle principali uscite autostradali e dalla stazione ferroviaria, così da essere punto centrale per scoprire la città e i dintorni

Firenze si conferma una delle più importanti e tra le più popolari destinazioni in Italia. Il “Bel Paese” è sempre tra le mete preferite dai turisti di tutto il mondo e il capoluogo toscano è una meta di particolare appeal sia per chi viaggia per lavoro che per piacere. Situato sulle rive del fiume Arno con le ridenti colline toscane e verdi cipressi come sfondo, questa città dallo stile indiscutibile unisce il fascino dell’alta moda alla rilevanza storica delle chiese e monumenti fino a musei di importanza mondiale co-

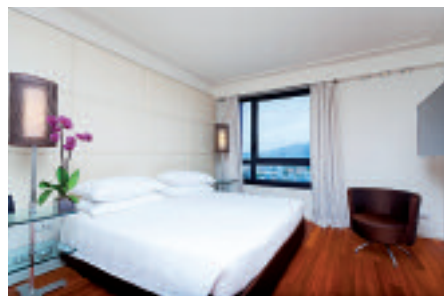
me la Galleria degli Uffizi. Lo shopping mette d’accordo le richieste di chi preferisce prodotti di artigianato locale sempre di alta manifattura o chi predilige quelli di alta tecnologia; e la varietà gastronomica è divina in qualunque posto si scelga di andare, dalla trattoria allo street food. Essendo tra le principali sedi congressuali, Firenze è spesso location di prestigiosi eventi fieristici e congressi. Ecco che le due strutture Hilton diventano preziosi punti di riferimento per il turismo Mice.

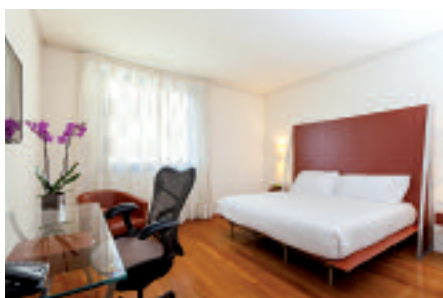
## HILTON FLORENCE METROPOLE

È un’esperienza tutta italiana l’Hilton Florence Metropole, situato in posizione strategica rispetto a tutti i luoghi di interesse per ogni tipo di viaggiatore: a 3 km dall’aeroporto Internazionale Amerigo Vespucci, a pochi minuti dalle principali

uscite autostradali, a poca distanza dalle verdi colline toscane e a soli 20 minuti dalle principali attrazioni fiorentine. Raggiungere il centro di Firenze è comodo e veloce con un eccellente servizio navetta di 29 posti completamente gratuito e disponibile tutti i giorni ogni ora. A disposizione degli ospiti un comodo parcheggio gratuito per un massimo di 130 posti auto. Che siano standard o suites, tutte le 212 camere sono dotate di ogni comfort; scegliendo una delle camere Executive,

Immagini dell’Hilton Florence Metropole





Immagini dell'Hilton  
Garden Inn Florence Novoli

potrete rilassarvi bevendo un cocktail o gustando qualche snack all'Executive Lounge, un'area dedicata al 15° piano, con vista mozzafiato sulla città di Firenze e sulle sue bellezze architettoniche. Assaporare la cucina toscana o piatti della cucina internazionale nella elegante atmosfera del Ristorante Luci della Città, o gustare un caffè italiano o un drink dissetante nel moderno Lounge Bar sono momenti da vivere in stile Hilton. Per rilassarsi, l'hotel dispone anche di un fitness centre con palestra aperta 24/7 ed un'area relax con Mega Whirlpool, cascata svedese e cromoterapia. L'Hilton Florence Metropole dispone inoltre di connessione WiFi gratuita nelle aree comuni e una business station a disposizione dei clienti 24 ore su 24. Punta di diamante è il luminoso e flessibile Centro Congressi, che può accogliere fino a 1000 partecipanti e offrire spazi dedicati in base alle richieste del cliente. Le 2 sale meeting da 500mq ciascuna sono modulabili in 10 sottosale di diverse dimensioni, tutte perfettamente insonorizzate, climatizzate e con accessi indipendenti. Le sale meeting del pian terreno hanno accesso diretto al parcheggio dell'Hotel, e si prestano quindi per organizzare speciali esposizioni, show room e lanci auto.

## HILTON GARDEN INN FLORENCE NOVOLI

L'Hilton Garden Inn Florence Novoli è situato strategicamente nel cuore del parco di San Donato in zona Novoli, nella parte Nord di Firenze. Quest'area è completamente rimodernata, comprendendo nel

circondario la prestigiosa Università di Firenze, il nuovo Tribunale e gli uffici della sedi di grandi e importanti multinazionali. Il Duomo e le principali attrazioni turistiche sono poco distanti dall'hotel, che si trova a soli 3 km dall'aeroporto e dalle uscite autostradali. Qui, nel cuore della Toscana in Italia, l'accoglienza è riservata sia ai viaggiatori d'affari che a turisti da tutto il mondo, desiderosi di scoprire le attrazioni di Firenze. L'Hilton Garden Inn Florence Novoli offre 121 camere, tutte arredate in un caldo stile contemporaneo e dotate di aria condizionata e numerosi comfort per il piacevole soggiorno dell'ospite; l'accesso a Internet è gratuito anche nelle camere con la possibilità di stampare in remoto nel business center, ad uso gratuito e aperto 24/7. L'hotel dispone di un accogliente Lounge Bar e il ristorante CITY, con un'ampia terrazza estiva "OpenGarden". E per piccoli congressi, l'Hotel dispone di una sala meeting modulare per 150 persone, dotato di luce naturale e tecnologia avanzata. L'hotel offre gratuitamente ai propri ospiti la possibilità di parcheggio gratuito nel garage dell'albergo e un servizio navetta per il centro città nel fine settimana. C.C.