

# A.Roma Lifestyle Hotel

Elegante new entry del Gruppo LDC, l'hotel soddisfa appieno l'acronimo del brand: Luxury, Dreams and Culture. Tre parole che riassumono un approccio all'ospitalità davvero unico



**A** Roma c'è un nuovo indirizzo per chi cerca una location di lusso capace di conciliare esigenze di relax, business e benessere, in un contesto di grande bellezza naturalistica, a breve distanza dal centro e dalle principali attrattive della Capitale. È l'A.Roma Lifestyle Hotel Rome, moderno ed elegante quattro stelle del Gruppo LDC, inaugurato lo scorso luglio e situato nella zona verde e tranquilla del parco di Villa Doria Pamphili.

Una location di charme – scelta ideale sia per un soggiorno lavorativo che per una vacanza alla scoperta della città – il cui fil rouge è offrire all'ospite un'esperienza di soggiorno emozionale all'insegna della multidisciplinarietà e della contaminazione artistica e culturale. Al suo interno ospita infatti importanti opere d'arte con-

temporanea, come la scultura astratta in bronzo, la "Via della Seta", collocata all'ingresso, che ben simboleggia la mission dell'A.Roma Hotel: proporre un nuovo modo di vivere il soggiorno in albergo, stimolando il confronto di idee e di ispirazioni diverse e favorendo, in particolare, l'incontro tra la cultura occidentale e quella orientale. Il tutto connotato da un servizio di alto pregio.

## Un'isola congressuale esclusiva

Oltre ad essere una location trendy per fascino e stile d'accoglienza, l'hotel è anche un grande centro congressuale che dà la possibilità, con i suoi magnifici spazi dotati di tecnologie di ultima generazione, di realizzare ogni tipo di evento: dal meeting al congresso, al lancio di prodotto, fino alla festa privata, sotto la guida di



uno staff qualificato e molto disponibile. Anche la capienza è importante. Solo la sala plenaria può accogliere fino a 600 persone a platea. Mentre le 19 sale, molte delle quali dotate di luce naturale, sono modulabili e pertanto allestibili in base alle più varie esigenze. La sala principale vanta anche un importante primato: è munita del più grande schermo a Led oggi disponibile all'interno di un hotel in Italia: 12 per 4 metri di grandezza di altissima definizione.

**Una ristorazione gourmet con 10 cucine a vista**

Altro punto di vanto dell'hotel è l'esclusivo ristorante "Sapori dal Mondo" (450 posti) che ai suoi ospiti propone un viaggio polisensoriale tra le migliori cucine del globo, capace di rapire letteralmente i sensi: vista, olfatto e gusto rimarranno conquistati dall'eccellente selezione di ricette classiche e internazionali preparate da chef di diverse nazionalità, i quali, in un elegante e creativo show cooking,



creeranno i rispettivi piatti in 10 postazioni di cucina a vista. In città è l'unico ristorante a buffet ad offrire uno sguardo così ampio sull'universo del gusto. In una sin-

**A.Roma Wellness&Spa. 3000 mq di puro benessere**

Per una full immersion di relax, piacere e bellezza c'è l'A.Roma Wellness&Spa, il fiore all'occhiello dell'hotel. Aperta anche alla clientela esterna, è un autentico tributo al lusso e alla cura di sé, che si articola in ben 3000 mq ed offre i trattamenti più innovativi in termini di remise en forme. Non c'è che l'imbarazzo della scelta tra sauna finlandese, biosauna con vista sul parco, 2 bagni turchi (uno per sole signore), Roman impluvium, piscina coperta con acqua riscaldata arricchita di sali minerali, lago salino esterno e palestra con attrezzature Technogym. La SPA offre inoltre pacchetti giornalieri e abbonamenti personalizzati in base a specifiche esigenze.





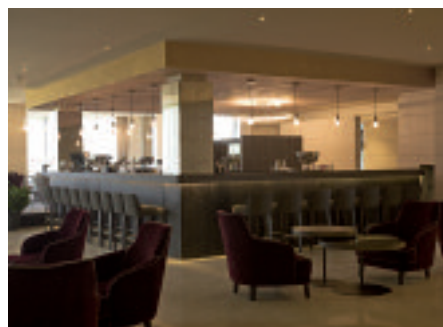


gola serata, si potrà fare il giro del mondo! Dalla pasta alla pizza, dal barbecue americano alla cucina asiatica, dal pesce e il sushi fino alla teppaniaky, alla frittura e alla pasticceria: tutte le specialità vengono proposte con massima cura sotto il profilo della qualità delle materie prime e con grande resa scenografica.

Per coffee break, cocktail e quick lunch è a disposizione anche il Lounge bar con terrazza panoramica, da cui si gode una magnifica vista sul parco; mentre, nella bella stagione, pranzi, cene, eventi, feste, cerimonie e banchetti fino a 500 persone possono essere allestiti nei lussureggianti spazi outdoor.

**Lusso e comfort in completa privacy**

L'attenzione al più piccolo del dettaglio è la nota che spicca e distingue l'ospitalità dell'A.Roma Lifestyle Hotel. Tutto è pensato per rendere il soggiorno un'esperienza memorabile a partire dal buongiorno



fino alla buonanotte, momento in cui comfort e relax vengono declinati ai massimi livelli per tutte le esigenze: si può scegliere tra 276 splendide camere da 25 a 200 mq, spaziose, luminose in tenui eleganti nuances e accessoriate con le migliori dotazioni. Dalle Deluxe, perfette per viaggi di piacere o d'affari, alle Premier, che sorprendono con una stupenda vista sul parco di Valle dei Casali e sulla Basilica di San Pietro, fino alle Executive. Ogni camera riflette l'amore per il "particolare" capace di fare la differenza. E non mancano neppure le Family e le Junior Suite, dotate di ampio soggiorno. E, infine, per soggiorni esclusivi, c'è la Suite Presidenziale che regala 200mq di puro lusso e comfort in completa privacy. P.T.



**HOTEL LDC ITALIANI**

Gli hotels italiani del gruppo LDC, con sede a Taiwan, comprendono una collezione di 5 lussuosi hotel situati in alcune delle destinazioni turistiche più appealing d'Italia come Roma, Venezia, Firenze, Asti e Perugia. Gli hotel LDC italiani si distinguono per l'impeccabile professionalità, la posizione, l'eleganza dello stile e l'amore per la tradizione. La sigla LDC sta per "Luxury, Dreams & Culture" (lusso, sogni e cultura) ed è un felice compendio della filosofia del brand: offrire all'ospite un'esperienza unica in cui l'eccellenza dell'ospitalità asiatica si fonde con la cultura, la storia e la tradizione del nostro paese.