

Hotel d'Inghilterra

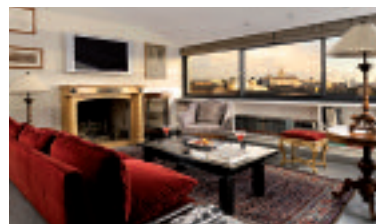
Da sempre indirizzo d'élite per soggiorni e meeting di alto profilo, l'albergo affacciato su via Bocca di Leone è un pezzo di Storia e di arte, il cui fascino si rinnova di continuo nel segno della grande ospitalità



Varcare la soglia dell'Hotel d'Inghilterra significa entrare in un mondo di lusso e di piccoli piaceri che ha un sapore antico ma che, allo stesso tempo, è capace di soddisfare i gusti del più esigente globe trotter contemporaneo. Merito del suo particolarissimo connubio di fascino d'antan e allure cosmopolita che si esprime

in uno stile eclettico in cui l'eleganza non è mai disgiunta dalla Storia, dall'arte e da una nota di originalità. Così era ieri, nel 1845, quando l'albergo, ex residenza nobiliare cinquecentesca per gli ospiti di Palazzo Torlonia, apriva per la prima volta i battenti alla sua clientela d'élite, e così è ancora oggi.

Situato di fronte alla fashion street Via Borgognona, a due passi da Via Condotti e Piazza di Spagna, l'hotel



è un punto di riferimento per chi cerca un luogo di cui innamorarsi a prima vista. Le sue camere e suite sono un rifugio di bellezza e di charme e la Penthouse Suite all'ultimo piano con una terrazza di 200 metri quadrati, le piante di limoni, di arancio e gelsomino, è un autentico tuffo al cuore. Oggetti preziosi d'antiquariato, sete e damaschi, porcellane cinesi, marmi pregiati e la luce come elemento artistico che offre una prospettiva nuova, esaltando ogni dettaglio, si ritrovano anche nelle altre camere. **P.T.**



Per eventi e occasioni speciali

Matrimoni, feste, ma anche eventi aziendali di alto profilo trovano nello storico cinque stelle romano l'ambientazione perfetta. Il Giardino Pensile della Suite presidenziale è famoso per la sua vista mozzafiato sui tetti, le cupole e le terrazze fiorite della città. Vi si possono organizzare cene romantiche, sfilate di moda, pranzi di nozze e cocktail party fino a 150 ospiti. Altra cornice preziosa è quella offerta dalle due sontuose sale affrescate del Palazzo, con il suo giardino rinascimentale, proprio di fronte all'albergo. La Sala Pio IX ospita fino a 50 persone, mentre il Salone Inghilterra ha una capienza di 100 ospiti. Entrambe sono attrezzate con dotazioni di ultima generazione.



Una cucina ricca di suggestioni

Incontrarsi al Café Romano è un rito per i bon vivant. E non solo per via dello standard da stella Michelin della sua cucina – i piatti dello chef sono raffinate rivisitazioni dei classici in cui il prodotto locale di stagione viene esaltato con grazia e originalità – ma anche per l'atmosfera chic e cosmopolita che vi si respira. Incantevole il dehors su Via Borgognona. Al Café si pranza, si cena ma ci si ritrova anche per un drink informale. E, per chi ama lo stile inglese sofisticato, c'è il Bond Bar.