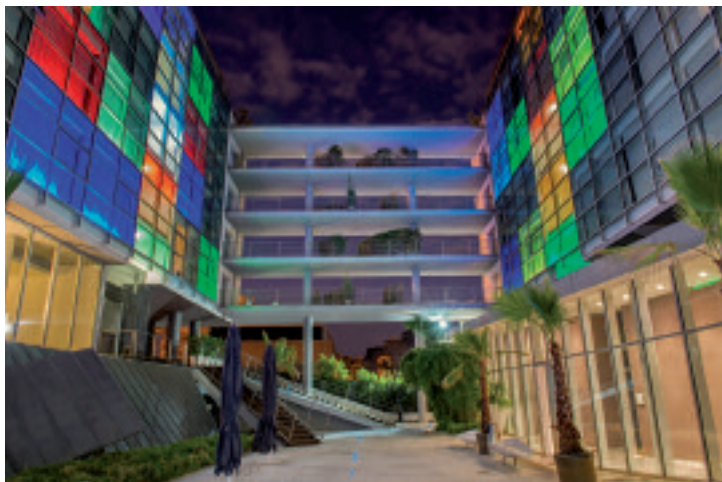


Radisson Blu es. Hotel, Rome

Un design contemporaneo ben integrato nel centro storico della Capitale è la cornice ideale per spazi dinamici dalla forte impronta Mice



Moderno e luminoso, perfetto per organizzare un evento o per un soggiorno esclusivo. Sono queste le sensazioni che si provano entrando al Radisson Blu es. Hotel, Rome, uno degli hotel romani più contemporanei e dagli spazi living unici, centralissimo e integrato nel contesto urbano.

La struttura dispone di 232 camere, comprese 27 Suite e 14 stanze attrezzate per ospiti disabili, arredate in stili diversi, ognuna con una personalità propria inconfondibile. Tessuti e arredamento hanno colori decisi, le pareti sono dipinte secondo una concezione urbana ben definita, i materiali, essenziali come il legno e il vetro, contribuiscono a rendere armonico ogni ambiente. La forma è al servizio

dell'ospite. Nelle Room Business la testata del letto è a forma di onda, le Suite sono a struttura aperta, indicate tanto per chi viaggia per affari quanto per la famiglia in vacanza, alcune stanze vantano una zona notte e un'area living con schermo al plasma per i momenti di relax, mentre la Suite Presidenziale si apre con una vista sopra i tetti della città e offre all'orizzonte le sagome dolci dei Castelli Romani.

Gestione degli spazi a vocazione Mice

Insomma, il punto di forza di questa struttura è una gestione dinamica degli spazi, una concezione di accoglienza che va al di là dei soliti canoni alberghieri, un'apertura mentale al servizio del businessman e del massimo comfort da vivere in libertà. Dalla Hall, ampia, minimal e a tratti lunare, fino alle sue 12 sale meeting modernamente attrezzate, qui ogni tipo di evento è possibile: dai congressi agli incontri aziendali di ogni tipologia, dalle conferenze stampa alle presentazioni prodotte, in una cornice sempre originale e alla moda, fino ad eventi privati personalizzabili per renderli davvero speciali. Le Sale del Conference Centre sono modulabili e possono ospitare fino a 500 persone. Godono di luce naturale e di connessione





Wi-Fi gratuita. Oltre alla vera e propria funzione congressuale, possono anche essere trasformate in studio televisivo o fotografico, attrezzate per sfilate di moda e per la presentazione di ogni tipo di prodotto. Al 7° piano la sala meeting “Conference Sette” è invece unica nel suo genere: racchiusa tra vetro e legno, regala ai partecipanti una vista privilegiata della città. La terrazza privata, ad uso esclusivo fino a 70 partecipanti, si presta come luogo perfetto per fare una pausa, tra una relazione e l'altra, magari godendosi un piacevole coffee break.

Per piccole riunioni di lavoro l'hotel dispone di 7 “Meeting Suites” (42 mq) la cui capacità massima è di 20 delegati. Se invece si è alla ricerca di una location open space ideale è il “Roof Top Garden”, 1250mq di vista mozzafiato, con piscina esterna panoramica, due ristoranti, un centro benessere e un'area fitness. Quando la giornata volge al termine, questa terrazza con la sua vista a 360° regala tramonti indimenticabili, emozioni che deliziano anche il palato. Sempre qui infatti, nella zona coperta, c'è “Sette”, il raffinato ristorante che propone specialità della cucina italiana rivisitate in chiave contemporanea. Un contrasto tra antico e moderno che, anche in questo, ritrova come sempre una perfetta armonia.

JSH lancia il “Local Advisor”

La gestione del Radisson Blu es. Hotel, Rome è tutta italiana grazie al gruppo JSH, società riminese che può annoverare diverse strutture su tutto il territorio nazionale, location che spaziano dai Resort di lusso agli hotel di grandi città come Ro-

ma, Firenze e Bologna. Nell'ottica di questa modernità di gestione, JSH Hotels Collection ha da poco lanciato nelle proprie strutture l'ambizioso progetto del “Local Advisor”, un moderno e più evoluto concetto di concierge che prevede attività differenziate in base alle destinazioni coinvolte, sia individuali che rivolte ai business groups, nella misura in cui sia abbia bisogno di attività di incentive o di svago durante i giorni di meeting. L'obiettivo è quello di offrire alternative originali e uniche agli itinerari di sempre, valorizzando allo stesso tempo caratteristiche e peculiarità delle diverse location, dei territori, delle culture locali. La figura del Local Advisor, presente in ogni struttura JLive del Gruppo, interpreta al meglio le esigenze dell'ospite o del gruppo, consigliando attività e programmi, partendo da percorsi più classici rivisitati in chiave più fruibile, fino ad arrivare a itinerari meno convenzionali o del tutto insoliti, alla scoperta dell'enogastronomia e delle ricchezze del territorio circostante. In questo modo, l'ospite ha la possibilità di vivere esperienze uniche, alternative ed esclusive, trasformando chi viaggia anche e soprattutto in “viaggiatore”. Un prezioso valore aggiunto all'offerta già ampia e strutturata presente negli hotel e Resort JSH, da vivere nelle sue location straordinarie. C.C.

