

# Westin Palace Milan

Un'atmosfera di eccellenza, servizio e ospitalità, un punto di riferimento di lusso dell'hotellerie milanese e internazionale, ma anche un luogo ideale per organizzare eventi in grande stile



Costruito intorno al 1920, ristrutturato negli anni Cinquanta e oggi rinnovato da lavori di ampliamento e di restyling esterno e interno che ne hanno accresciuto lo splendore, The Westin Palace di piazza della Repubblica è un edificio imponente, complice una facciata in marmo rosso di Assuan, che gode di una vista mozzafiato della città grazie ad una splendida terrazza di ben 700 mq all'ultimo piano, ideale nella bella stagione per ospitare eventi privati da ricordare.

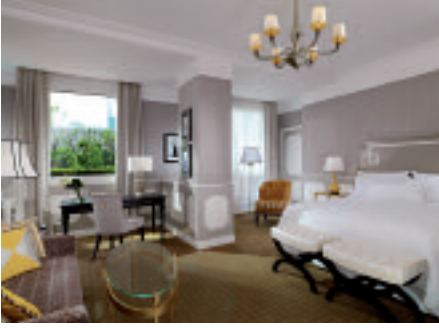
## Food e giardini, esperienze di viaggio made in Westin

In linea con le nuove proposte leisure del marchio, che inaugura un rinnovato per-



corso di posizionamento nell'eccellenza e nel lusso, Westin propone degli opportunities tours da non perdere, delle esperienze di viaggio uniche ed emozionali, come ad esempio *Secret Gardens* e *Personal Food Shopper*. Il primo programma, attivo anche nei Westin di Venezia, Firenze e Roma, combina la passione per il viaggio e per la natura con la scoperta di percorsi cittadini nuovi e particolarmente suggestivi, fuori dalle rotte più conosciute, luoghi segreti e spesso non aperti al pubblico, sempre accompagnati da guide esperte che condurranno gli ospiti in diverse oasi di bellezza e tranquillità nel cuore di Milano. Nel secondo, personal shopper dedicati accompagneranno i clienti alla scoperta della migliore tradizione artigiana del made in Italy, tra mercati tipici e negozi storici, bistrot rinomati e grocery particolari di Milano. Rinomati foodie expert forniranno utili suggerimenti gastronomici, ricette sane e gustose, consigli sul valore nutrizionale degli alimenti e assistenza nell'acquisto e nel trasporto dei prodotti.

Rientrati nell'atmosfera del Westin Palace, ricca di elementi decorativi neoclassici e rinascimentali combinati con uno stile moderno, in perfetta armonia con i viaggiatori più esigenti per i quali questo hotel è un punto di riferimento in città, si può godere di piacevoli pause di relax, tra cui spicca nella bella stagione la Roof Terrace dell'8 piano, con una zona solarium riservata ai clienti, ideale anche per un piacevole cocktail o per eventi privati esclusivi. A disposizione degli ospiti business, invece, la zona meeting del Westin Palace propone un ricco ventaglio di pro-



poste, ben 14 sale modulari dalla capienza massima di 400 persone attrezzate con tecnologia di ultima generazione.

### Camere e Suite come oasi private

Sempre nella direzione di accrescere il massimo comfort, gli spazi delle camere sono stati ripensati e resi più ampi. Durante l'estate del 2014 l'hotel ha completato la ristrutturazione delle sue 227 camere e 20 suite, dotate dell'inconfondibile Heavenly Bed® e Heavenly Bath® per un riposo memorabile e un risveglio pieno di energia, tutte rinnovate prendendo ispirazione dal glamour degli anni Cinquanta quando il palazzo fu ricostruito. Tra queste, spicca la Suite Presidenziale, più di 200mq per una suite d'angolo su due livelli che si snoda dall'ottavo al nono piano, dotata di bagno turco e di una magnifica terrazza privata con una mini-piscina Seaside di Teuco, un'oasi multisensoriale di puro piacere da cui gli ospiti possono godere di una splendida vista di Milano e del Duomo. Diverse, inoltre, le camere e le suite comunicanti, una soluzione ideale per le famiglie che viaggiano con bambini e che vogliono condividere uno spazio comune nella massima libertà.



### Il ristorante PanEVO

Situato all'interno del Westin Palace, il ristorante PanEVO è aperto anche agli ospiti esterni che hanno imparato ad apprezzare questo ambiente giovane e dinamico, una "trattoria" di lusso famosa per la sua cucina essenzialmente mediterranea. Il menù propone piatti della cucina regionale italiana, con incursioni speciali sulla cucina lombarda. Gli ingredienti di base sono sempre la semplicità, leggerezza, freschezza e genuinità, magistralmente mescolati dal fantasioso chef **Augusto Tombolato** che crea ogni giorno ricette insolite. Anche qui gli ambienti sono stati ripensati per rafforzare le sensazioni legate al concetto di cibo e incoraggiare l'interazione e l'empatia con gli ospiti, sia negli arredi che nella scelta dell'illuminazione del locale. Durante la primavera e l'estate, il ristorante apre la sua incantevole terrazza privata, una vera e propria oasi verde all'ottavo piano dell'hotel immersa in una cascata di gelsomino in fiore, che si affaccia sul lato opposto di Piazza della Repubblica, una posizione unica nel cuore della città ma piacevolmente lontana dal suo battito frenetico.

C.C.

