

# Grand Hotel Palace

Cinque stelle lusso parte del gruppo Millennium Hotels& Resorts ed affiliato a Preferred Hotels, l'hotel garantisce un'esperienza di viaggio emozionale con il massimo comfort



**P**rogettato da Marcello Piacentini negli anni Venti del Novecento e riportato nel 2010 all'antico splendore grazie alla creatività di Italo Rota e a un concept progettuale che ha saputo creare un'interazione fluida tra esterni e interni, il Grand Hotel Palace in via Veneto, la strada più elegante e mondana di Roma, è un vero gioiello architettonico.

## Ambienti decò e atmosfere liberty

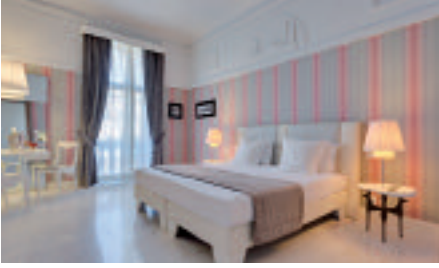
La struttura ricettiva comprende 87 camere su 7 piani, tra cui le Deluxe Executive con magnifici terrazzi e una Presidential Suite, dove lusso, comfort e servizi d'eccellenza si fondono alla raffinatezza degli arredi. Design elegante, nuovi accostamenti di superfici e comfort si amalgamano armonicamente all'originaria struttura liberty, con accostamenti studiati che lasciano l'ospite piacevolmente affascinato. Ampie superfici si snodano nella luminosa armonia cromatica degli spec-

chi, delle texture pregiate e delle tonalità soft del rosa e del grigio. Un'atmosfera quella del cosiddetto "Palazzo degli Ambasciatori" retrò fin dall'ingresso, che accoglie gli ospiti con un'elegante cancellata in ferro battuto ideata da Piacentini, il cui perimetro ospita un originale outdoor corner che richiama i caffè bohémien all'aperto, e con una Hall particolarissima, caratterizzata dal forte impatto scenografico degli stucchi decò e dai giochi di luce creati dall'alternanza di superfici laccate, marmi e pregiate finiture.

## Saloni d'effetto e giochi di luce

Attraverso la display gallery, si accede alla splendida Sala Cadourin, gioiello artistico che custodisce il ciclo dei nove affascinanti affreschi eseguiti nel 1926 da Guido Cadourin. Da qui si aprono la Breakfast Room e il Ristorante Cadourin & Lounge Bar in uno spazio aperto che fonde stile, arte e gusto per esprimere un lusso dalla vivacità contemporanea. Il Salone Cadourin, epicentro della vita dell'hotel, incorpora tre aree dedicate, dove il contrasto tra arredi design e decorazioni d'epoca trova un magico equilibrio. In questi affreschi, se da un lato è esplicitamente dichiarato l'intenzionale richiamo





alla grande pittura veneta del '500 e del '700, dall'altro si palesa l'adesione di Cadorin all'ultimo Liberty, all'insegna di una modernità densa di allusioni al passato seguendo il tema di un grande convito in villa per una rappresentazione teatrale: a questo evento immaginario dovevano collegarsi i reali conviti che si sarebbero svolti all'interno del nuovo albergo. Anche il Lounge Bar, ideale per gustare i drink più ricercati, suggerisce queste atmosfere e raggiunge la massima allure al tramonto, quando le vetrate aperte sulla passeggiata di via Veneto regalano una dimensione senza tempo, dove l'aperitivo introduce a serate in stile Dolce Vita.

### **Mice e Spa, contrasti armonici**

Al di sotto della struttura, in piacevole contrasto, un moderno Business Center, con tre attrezzatissime sale meeting per una capienza complessiva di 190 posti, e il centro benessere Kami Spa. Il Centro Congressi è situato nel cuore dell'hotel: il Business Center copre un'area di 300mq e offre spazi poliedrici per meeting ed eventi, una reception dedicata e un foyer. Il team eventi dell'hotel, composto da personale altamente qualificato, è a disposizione per prendersi cura di tutti gli



aspetti, dalla gestione degli ospiti fino al catering, preparato direttamente nelle cucine dell'hotel. Inoltre il centro congressi è equipaggiato con le più moderne attrezzature audio/video e dotato di connessione wi-fi gratuita.

La Kami Spa del Grand Hotel Palace è un'oasi orientale che offre massaggi e trattamenti di ispirazione asiatica. È un rifugio di tranquillità e pace nel cuore di Roma per un'esperienza esclusiva a 360°. Dotata delle più moderne attrezzature, la Spa include, tra gli altri, un'ampia Jacuzzi, una sauna, una suite doppia e due suite singole per i trattamenti.

Arredi design e una raffinata informalità caratterizzano invece il Ristorante in la carte Cadorin, uno spazio raccolto ed elegante che propone nel suo menu superlative selezioni culinarie. Le ampie vetrate a soffitto lasciano intravedere il cielo, mentre l'esclusivo dehors coperto si apre su via Veneto. Insieme alla Breakfast Room offre, tra arredi contemporanei e vivaci, alti standard qualitativi con buffet creativi e menu dedicati per colazioni e business lunch.

Soggiornare al Grand Hotel Palace, 5 stelle lusso di recente entrato a far parte del gruppo Millennium Hotels & Resorts, è davvero un'esperienza di viaggio emozionale, di quelle che rimangono nel cuore di ogni viaggiatore. **C.C.**

