

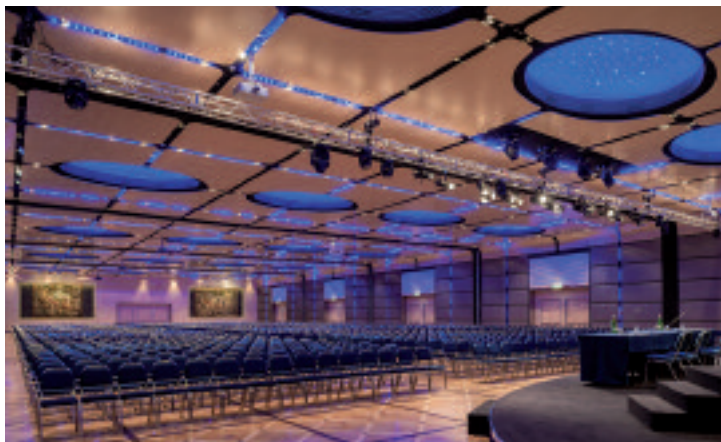
# Hilton Worldwide

Prestigio e ricercatezza, scenografie di lusso, ma anche funzionalità e flessibilità. Ecco le caratteristiche uniche delle strutture Hilton Worldwide della Capitale

**Q**uasi cento anni di storia nel settore alberghiero fanno di Hilton WorldWide un brand top quality nel mondo, in particolare nella Capitale, con il **Rome Cavalieri Waldorf Astoria Hotels & Resorts** e l'**Hilton Rome Airport**, cui si ag-

giungono l'**Hilton Garden Inn Rome Claridge**, l'**Hilton Garden Inn Rome Airport** e – a settembre 2017 – l'**Hampton by Hilton Rome East**, tutte location straordinarie per un portfolio sempre più in linea con le esigenze di un turismo dinamico e globale.

## Rome Cavalieri, Waldorf Astoria Hotels & Resorts



Con la sua eccezionale vista su un panorama che nel corso dei secoli ha ispirato e incantato milioni di visitatori, il Rome Cavalieri, Waldorf Astoria Hotels & Resorts è l'indirizzo più prestigioso per un soggiorno nella Capitale. Ubicato a pochi minuti dai maggiori monumenti e dai principali luoghi di interesse storico e culturale, l'Hotel garantisce la tranquillità di un'oasi nel verde: incastonato in 6 ettari di splendido parco in stile mediterraneo, è il ritiro ideale nel cuore della Città Eterna. Lontano dal frenetico brusio del traffico cittadino, anche gli ambienti interni accolgono gli ospiti con dettagli di



**The Atelier al Rome Cavalieri, una boutique di seduzioni**

Un appuntamento all'Atelier è già un evento in sé, una boutique di gran classe, un ambiente raffinato dove scegliere accessori e dettagli esclusivi per ogni tipo di evento. Qualunque sia l'occasione da celebrare, da battesimi a matrimoni, l'Atelier accompagna il cliente nella realizzazione dei desideri più particolari, rendendo ogni occasione un'esperienza indimenticabile.

gusto e raffinatezza, inclusa la più prestigiosa collezione d'arte privata al mondo presente in una struttura alberghiera.

All'ingresso dell'Hotel, una struttura "sospesa" in acciaio e cristallo sovrasta una scala monumentale che, avvolgendosi su se stessa, introduce gli ospiti in uno dei Centri Congressi più eleganti e tecnologicamente avanzati d'Europa, articolato su più livelli. Le sale si estendono su una superficie di 8700mq, tra cui il maestoso "Salone dei Cavalieri", di ben 1600mq complessivi, una sala polifunzionale che è in grado di accogliere fino a 2100 ospiti con allestimento a teatro ed è divisibile in 4 sezioni autonome con l'utilizzo di pareti insonorizzate. Dotato di un ingresso indipendente, il "Salone dei Cavalieri" consente facilità di movimento, grandi scenografie e la possibilità di esporre oggetti di grandi dimensioni. Ventotto moderne e versatili sale meeting e vasti spazi congressuali si aggiungono al Salone dei Cavalieri. Convention, lanci di prodotto, congressi, sfilate di moda, esposizioni, cerimonie di premiazione, sono solo alcuni degli eventi che è possibile organizzare in questi spazi straordinariamente dinamici. L'Hotel è inoltre celebre per le sue cene e feste a tema, concepite in chiave teatrale con allestimenti, costumi e artisti che concorrono a creare la dimensione di una Roma senza tempo. Fondamentale il supporto di un team altamente qualificato: dal momento della prenotazione, uno degli Event & Convention Coordinator si occuperà di soddisfare ogni richiesta per ga-

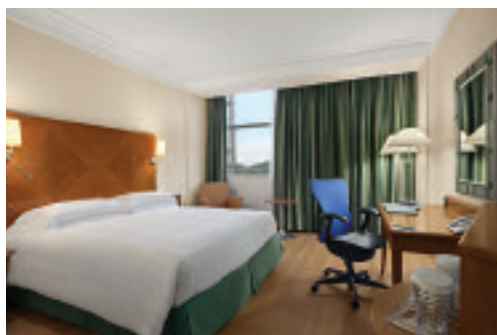


rantire il pieno successo di ogni tipologia di evento.

Il Rome Cavalieri, Waldorf Astoria Hotels & Resorts, garantisce standard a cinque stelle di altissimo livello. Dispone di 370 camere, di cui 25 lussuose Suite, e offre un'esperienza unica di alta cucina con il ristorante "La Pergola", diretto dal celebre chef Heinz Beck e insignito delle 3 stelle dalla guida Michelin dal 2005. Inoltre, il Cavalieri Grand Spa Club – la più lussuosa Spa d'Italia – disposta su un'area di 2500mq, incanta gli ospiti come una vera oasi di benessere, grazie a tre splendide piscine esterne e una interna con cascata, idromassaggio e percorsi benessere personalizzati.



## Hotel Hilton Rome Airport



Grazie al collegamento diretto con l'Aeroporto Leonardo da Vinci di Fiumicino (tramite un tunnel pedonale coperto dotato di tapis roulant) l'Hilton Rome Airport si rivela una scelta strategica per ogni business

travel. L'Hotel è situato in posizione strategica, a soli 35 minuti dal centro di Roma, e si trova a circa 13 km dal Business District dell'Eur, collegato da un servizio di bus navetta gratuito che effettua otto corse giornaliere. Ad attendere gli ospiti, un arredamento in stile moderno e ricercato, risultato di un'importante opera di ristrutturazione che ha visto il rinnovo to-



tale dei bagni di tutte le camere dell'hotel, un nuovo stile per i 7 piani che compongono la struttura e il new look del ristorante "Le Colonne" dove è stato posato un elegante marmo rosso e bianco. Le 517 camere, tra Standard, Executive e Suite, sono decorate in tonalità calde e sono studiate per offrire all'ospite un comfort superiore. L'Hilton Rome Airport possiede l'esperienza e gli spazi adatti a realizzare con successo qualsiasi tipo di evento. Il Centro Congressi da 2500mq, con ingresso indipendente, è uno spazio molto flessibile, composto da 2 sale plenarie, di cui la più grande è in grado di ospitare fino ad 800 delegati. Il foyer da 400mq è ideale per il lancio di nuovi prodotti e come area espositiva. Per ricevimenti privati e cene di gala, è disponibile il Giardino dei Consoli, una sala aggiuntiva che può ospitare fino a 350 persone. È possibile anche organizzare banchetti, eventi ed attività all'aperto nelle aree esterne dell'hotel, così come utilizzare le aree del centro fitness, dotato di 2 campi di calcio a 5, per attività outdoor e di team building.

**Cristina Chiarotti**

